

Liebe Hobbykünstlerinnen und Hobbykünstler,

ich möchte Sie herzlich zu den

Linol- und Holzschnitt- Tagen

einladen.



Gönnen Sie sich diese „Auszeit“ aus dem Alltag!

Aus organisatorischen Gründen (um genügend Arbeitsplätze vorzubereiten) wäre ich Ihnen dankbar, wenn Sie bis jeweils spätestens vorangehenden Donnerstag Ihre **Teilnahme** ankündigen würden.

Für die **Mittagspause** stehen nahe Gaststätten zur Verfügung, oder Sie können sich gerne in der Geschäftsstelle selbst verpflegen – kalte Getränke sind vorhanden!

Materialien, Werkzeug und Druckpresse stellt die KEB zur Verfügung. Falls Sie auf spezielles Papier drucken wollen, bringen Sie es bitte selbst mit (maximale Papierbreite für die Druckpresse 30 cm, Länge maximal 46 cm).

Auf einen kreativen Tag mit Ihnen freut sich sehr

A handwritten signature in black ink, reading 'S. Schieweck-Mauk'.

Siegfried Schieweck-Mauk
Hobbykünstler

Termine Winter/Frühjahr 2024:

■ **Samstag, 20. Januar**

■ **Samstag, 24. Februar**

■ **Samstag, 16. März**

jeweils 9.30 – 16.00 Uhr

Für alle Kurse gilt:

Ort:

KEB-Geschäftsstelle, Seminarraum
Pedettistr. 9, 85072 Eichstätt

Teilnahmegebühr: 20,00 € / Tag

Materialkosten in Teilnahmegebühr enthalten

Anmeldung:

KEB-Geschäftsstelle

☎ 08421 – 3233 ▪ Fax: 08421 – 3286

E-Mail: keb-ei@altmuehlnet.de

Online: www.keb-eichstaett.de/veranstaltungen

Anmeldeschluss:

Jeweils spätestens vorangehenden Donnerstag vor Beginn der Veranstaltung

Verbindlichkeit der Anmeldung / Rücktritt:

Für alle Kurse gilt: die Anmeldung ist nur gültig mit der Überweisung der Kursgebühr. Die Kursgebühren werden nach der Anmeldung in Rechnung gestellt.

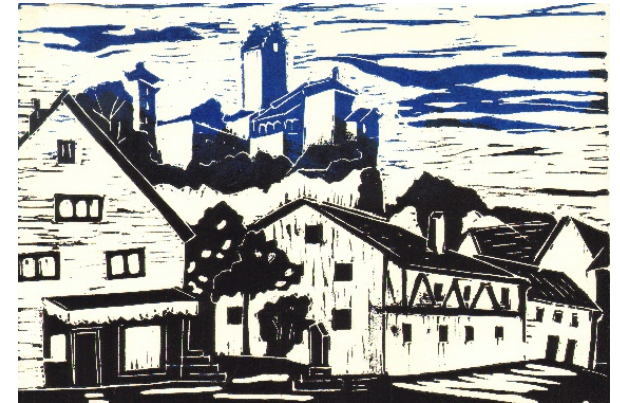
Bei kurzfristiger Anmeldung ist Barzahlung zu Kursbeginn möglich.

Rücktritt: bis zu einem Werktag vor Kursbeginn.

Bei Nichterscheinen am Veranstaltungstag wird die gesamte Kursgebühr in Rechnung gestellt.

Linol- und Holzschnitt-Tag

Siegfried Schieweck-Mauk



Programm Winter/Frühjahr 2024



Kath. Erwachsenenbildung
im Landkreis Eichstätt e. V.
Pedettistraße 9, 85072 Eichstätt
☎ 08421 – 3233 ■ Fax: 08421 – 3286
keb-ei@altmuehl.net.de
www.keb-eichstaett.de
www.keb-ei-in.de



Im Verbund KEB Eichstätt-Ingolstadt